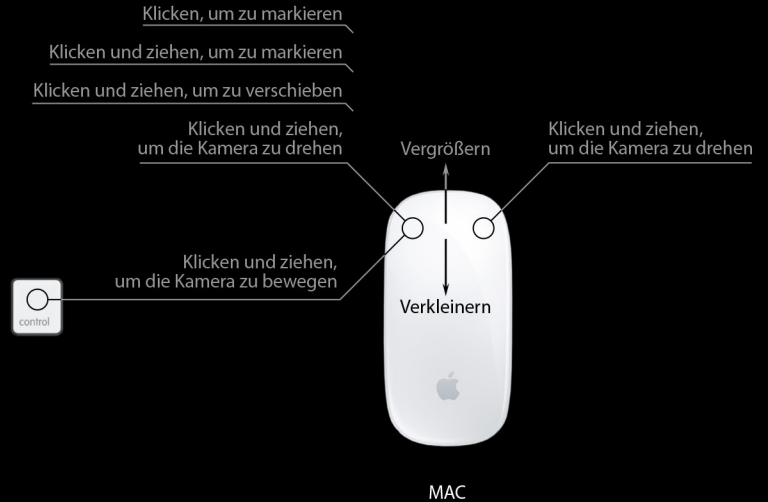
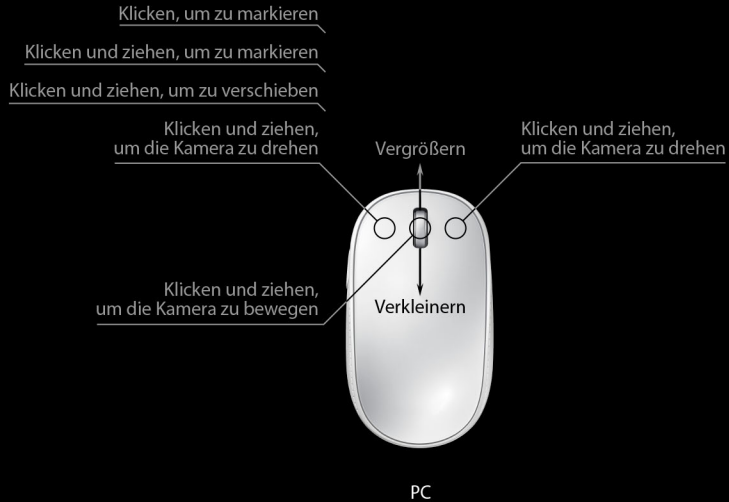


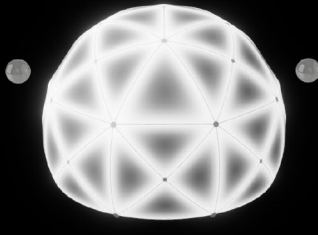
INFINITYCONST **evocad** Bedienungsanleitung
Modular exhibition system

STEUERUNG



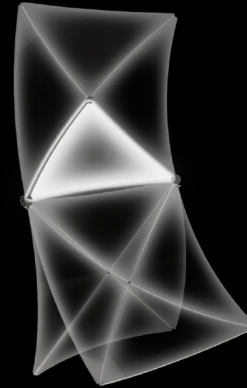
MODELLIEREN

Das Programm bietet 2 Arten der Modellierung an:



KUPPEL

Ziehen Sie am Griff, um die Form zu ändern



DREIECK

Klicken Sie ein Dreieck an, weitere Phantombreiecke werden aktiviert



Klicken Sie auf DELETE, um ausgewählte Dreiecke zu entfernen

DIMENSIONEN

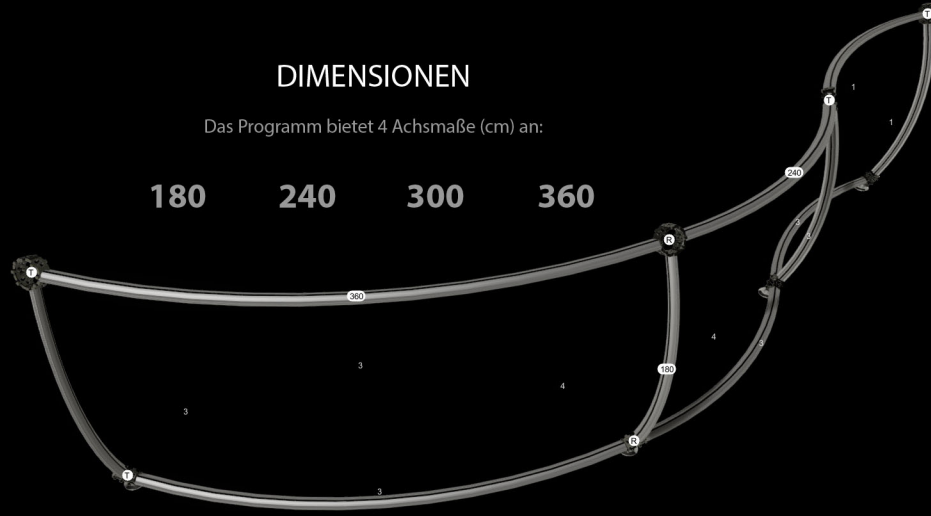
Das Programm bietet 4 Achsmaße (cm) an:

180

240

300

360



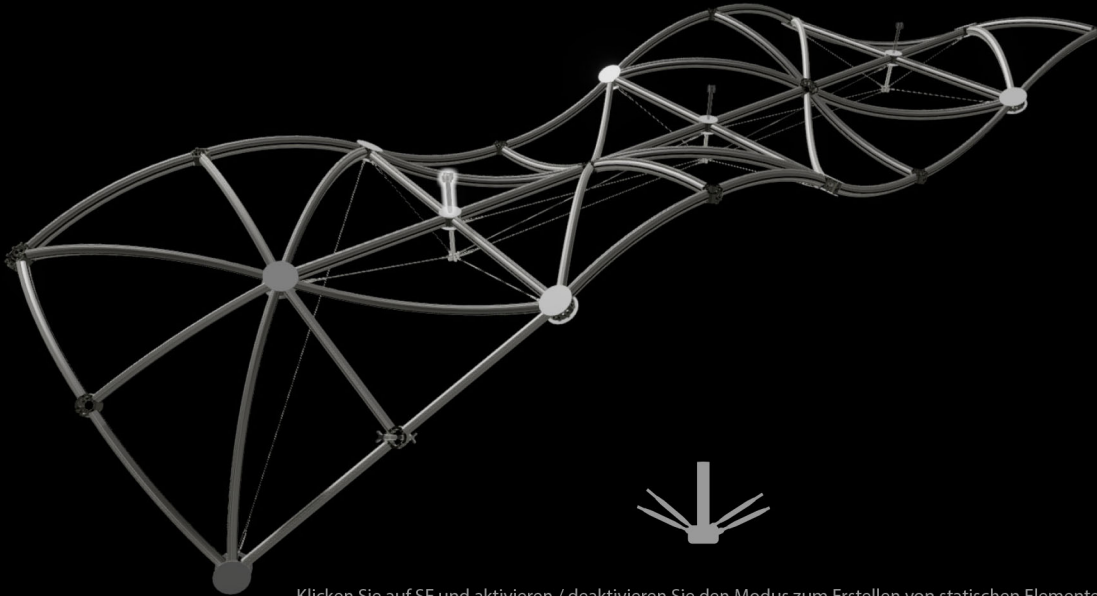
Weisen Sie allen Modulen eine Standardgröße zu oder legen Sie eine benutzerdefinierte Größe auf ausgewählten Dreiecken fest



Klicken Sie auf RESET SIZE, um allen Modulen eine Standardgröße zuzuweisen

STATISCHE ELEMENTE

Modus zum Erstellen von statischen Elementen



Klicken Sie auf SE und aktivieren / deaktivieren Sie den Modus zum Erstellen von statischen Elementen

Markieren und aktivieren / deaktivieren Sie die statischen Phantomelemente

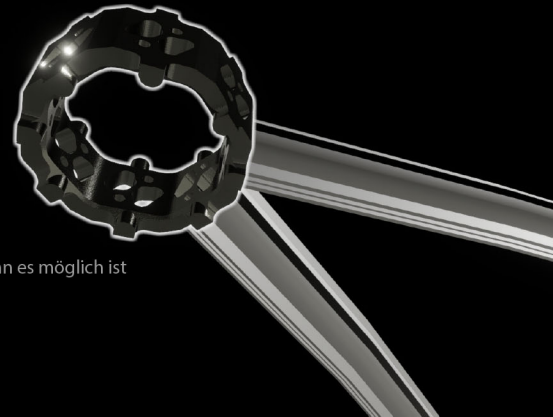
VERBINDUNGSELEMENTE

Modus zum Ändern der Verbindungselemente



Klicken Sie die seitlichen Verbindungselemente an und tauschen Sie diese aus, wenn es möglich ist

Dabei werden sich die seitlichen Dreiecksmodule verändern



TEXTILBESpanNUNG

Das Programm bietet 6 Typen von Textilbespannungen an

Für die Anwendung INNEN

Für die Anwendung AUSSEN



F



FH



EMPTY



FK



FKSE



FL

Legen Sie eine Standardbespannung für alle Dreiecksmodule fest oder weisen Sie einen benutzerdefinierten Bespannungstypus den ausgewählten Modulen zu



Klicken Sie auf RESET FABRIC, um eine Standardbespannung allen Dreiecksmodulen oder nur den ausgewählten Modulen zuzuweisen

LED-BELEUCHTUNG

Das Programm bietet eine programmierbare Simulation einer LED-Hinterleuchtung an



Weisen Sie eine Standardfarbe allen Dreiecken zu oder legen Sie benutzerdefinierte Farben für die ausgewählten Dreiecke fest

Fügen Sie Animationschritte hinzu oder entfernen Sie diese, stellen Sie die Zeitintervalle mittels FADE und HOLD ein

Klicken Sie auf PLAY und bewundern Sie das Ergebnis



Klicken Sie auf RESET LED, um eine Standardfarbe allen Dreiecken zuzuweisen oder beutzerdefinierte Farben für ausgewählte Dreiecke festzulegen



ANSICHT

Darstellungsparameter



FLOOR



REFLECTIONS



SHADOWS

HQ

DETAIL



ARTICLES



DRAFT

Stellen Sie die Darstellungsparameter entsprechend Ihren Wünschen ein



UNDO oder REDO

Machen Sie Ihre Aktionen rückgängig oder wiederholen Sie diese

DATEI

Dateiparameter



NEW



OPEN



SAVE



GALLERY



SCREENSHOT



PHOTO HQ



EXPORT

Erstellen Sie eine neue Datei, speichern Sie diese ab oder öffnen Sie eine EVOCAD-Datei, finden Sie diese in der Galerie

Exportieren Sie eine Datei im OBJ - Format mit hoher oder niedriger Detailqualität

Erstellen Sie eine PNG-Datei, einen screenshot oder ein HQ photo 6K

DEMONSTRATION

Einstellungen der Projektdemonstration



Auf ORBIT klicken, um den Rotationsmodus zu aktivieren / zu deaktivieren



Auf ENVIRON klicken, um ein hdri 360-Panorama auszuwählen oder um eine Umgebung für ein Projekt zu erzeugen

INFINITYCONST **evo**
Modular exhibition system

Auf das Logo klicken, um das Interface zu zeigen / zu verbergen

Auf Alt+Enter klicken, um den Vollbildmodus zu aktivieren / zu deaktivieren (PC -Version)



VR

oculus

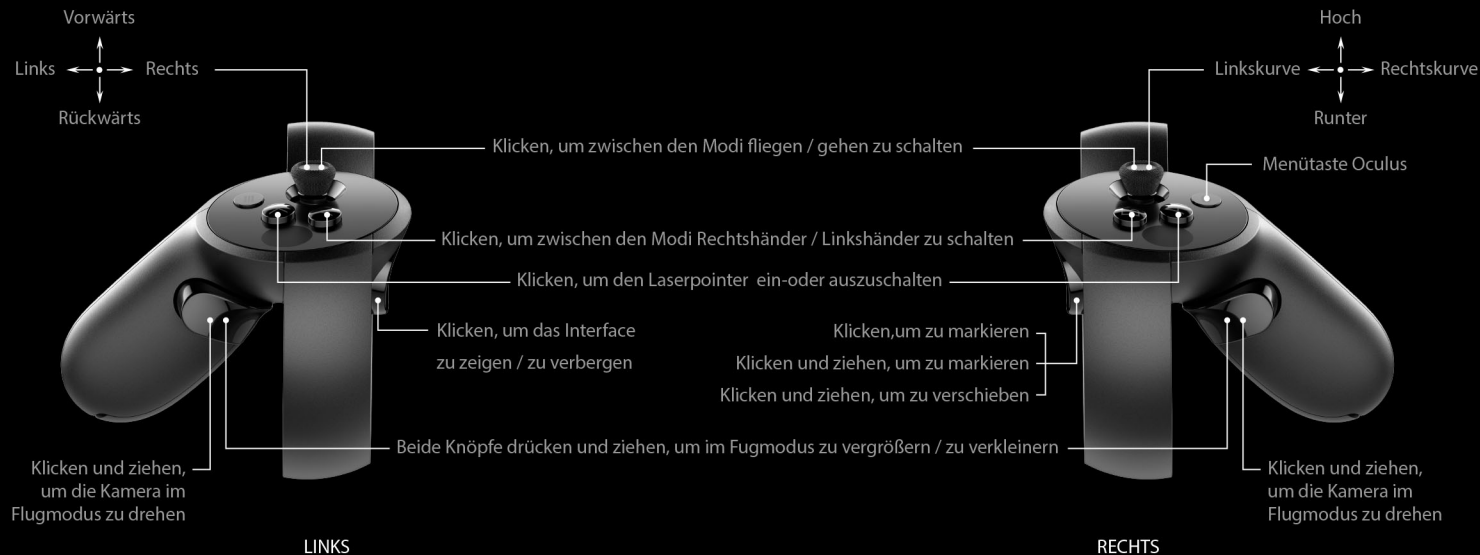
Die PC-Version des Programms beinhaltet den Virtual Reality Modus

Setzen Sie die VR-Brille OCULUS RIFT CV1 auf, verwenden Sie OCULUS TOUCH

und entwerfen Sie mit INFINITYCONSTevo in der virtuellen Realität

CONTROLLER OCULUS TOUCH

Mit den Controllern von Oculus touch können Sie mit Ihren Händen in der virtuellen Realität steuern



Initiieren Sie eine unendliche konstruktive Evolution...